

## Piano Regolatore Illuminazione Comunale (PRIC)

COMUNE DI BEINETTE (CN)

### Allegato 2: CALCOLI ILLUMINOTECNICI

<b>Committente</b>	Comune di Beinette (CN)
<b>Indirizzo</b>	Via Vittorio Veneto 9 – 12081 Beinette (CN)
<b>Titolo documento</b>	Allegato 2: Calcoli illuminotecnici
<b>Progetto</b>	Piano Regolatore Illuminazione Comunale

**La Società**  
AzzerCO<sub>2</sub> S.r.l.

**Il Responsabile Tecnico**  
Ing. Annalisa Corrado

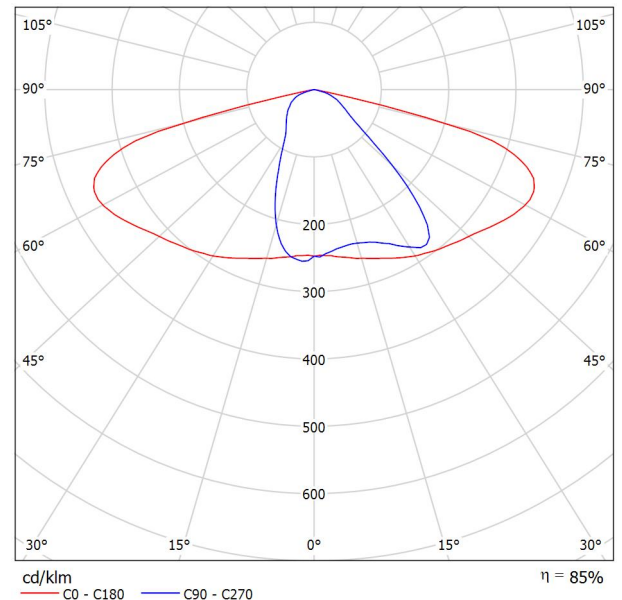
**Documento a cura di**  
Ing. Cosimo D'Andrea  
Ing. Rocco Antonio Iannotti  
Ing. Domenico Albanese



Redattore  
 Telefono  
 Fax  
 e-Mail

**PHILIPS BGP214 1xECO81/740 DM / Scheda tecnica apparecchio**

Emissione luminosa 1:



Classificazione lampade secondo CIE: 100  
 CIE Flux Code: 42 77 97 100 85

A causa dell'assenza di simmetria, per questa lampada non è possibile rappresentare la tabella UGR.



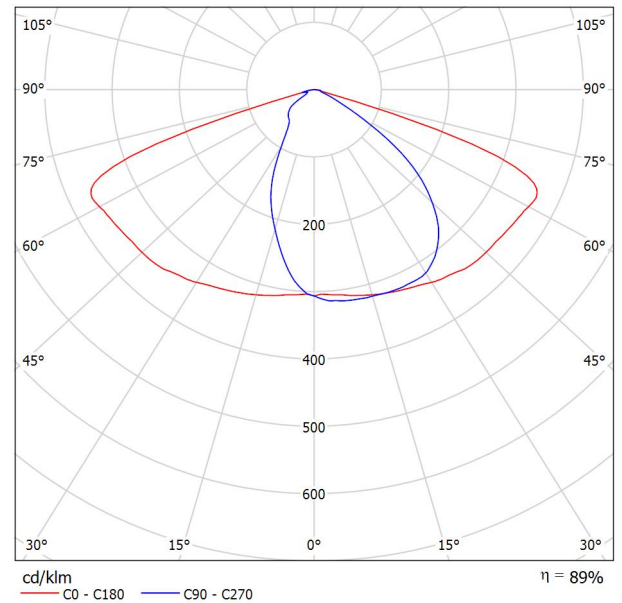
Redattore  
 Telefono  
 Fax  
 e-Mail

**PHILIPS BGP383 1xGRN106/740 DC / Scheda tecnica apparecchio**

Emissione luminosa 1:



Classificazione lampade secondo CIE: 100  
 CIE Flux Code: 47 83 99 100 89



A causa dell'assenza di simmetria, per questa lampada non è possibile rappresentare la tabella UGR.



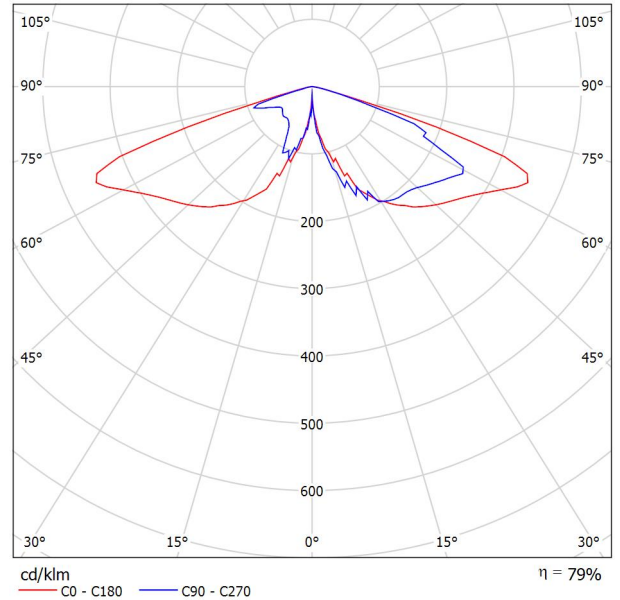
Redattore  
Telefono  
Fax  
e-Mail

## PHILIPS BDP791 FG 18xECO43/740 OFR6 / Scheda tecnica apparecchio

Emissione luminosa 1:



Classificazione lampade secondo CIE: 100  
CIE Flux Code: 28 63 95 100 79



A causa dell'assenza di simmetria, per questa lampada non è possibile rappresentare la tabella UGR.



Redattore  
Telefono  
Fax  
e-Mail

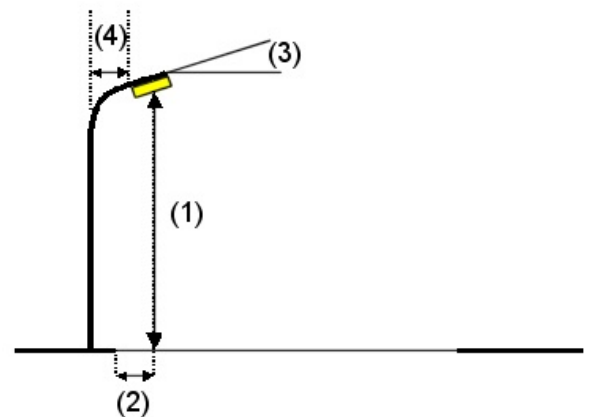
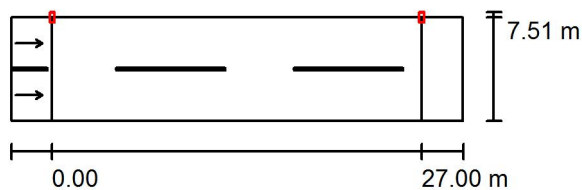
## Via Martiri / Dati di pianificazione

### Profilo strada

Carreggiata 1 (Larghezza: 7.500 m, Numero corsie: 2, Manto stradale: R3, q0: 0.070)

Fattore di manutenzione: 0.50

### Disposizioni lampade



Lampada:	PHILIPS BGP383 1xGRN106/740 DC
Flusso luminoso (Lampada):	9523 lm
Flusso luminoso (Lampadine):	10700 lm
Potenza lampade:	74.6 W
Disposizione:	un lato, in alto
Distanza pali:	27.000 m
Altezza di montaggio (1):	8.000 m
Altezza fuochi:	7.870 m
Distanza dal bordo stradale (2):	0.000 m
Inclinazione braccio (3):	5.0 °
Lunghezza braccio (4):	1.200 m

Valori massimi dell'intensità luminosa	
per 70°:	419 cd/klm
per 80°:	11 cd/klm
per 90°:	7.57 cd/klm

Per tutte le direzioni che, per le lampade installate e utilizzabili, formano l'angolo indicato con le verticali inferiori.

Nessuna intensità luminosa superiore a 95°.

La disposizione rispetta la classe di intensità luminosa G4.

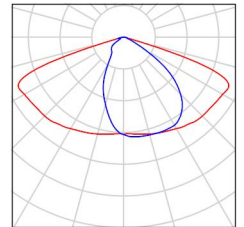
La disposizione rispetta la classe degli indici di abbagliamento D.6.



Redattore  
Telefono  
Fax  
e-Mail

## Via Martiri / Lista pezzi lampade

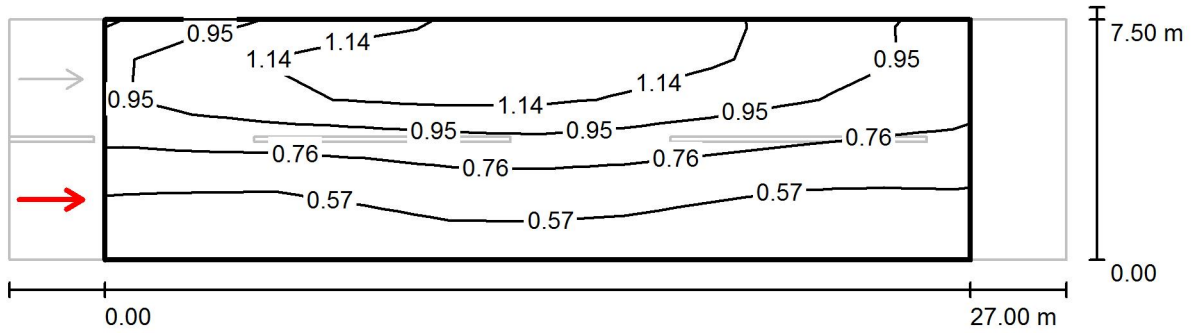
PHILIPS BGP383 1xGRN106/740 DC  
Articolo No.:  
Flusso luminoso (Lampada): 9523 lm  
Flusso luminoso (Lampadine): 10700 lm  
Potenza lampade: 74.6 W  
Classificazione lampade secondo CIE: 100  
CIE Flux Code: 47 83 99 100 89  
Dotazione: 1 x GRN106/740/- (Fattore di  
correzione 1.000).





Redattore  
 Telefono  
 Fax  
 e-Mail

**Via Martiri / Campo di valutazione Carreggiata 1 / Osservatore 1 / Isoleee (L)**



Valori in Candela/m<sup>2</sup>, Scala 1 : 236

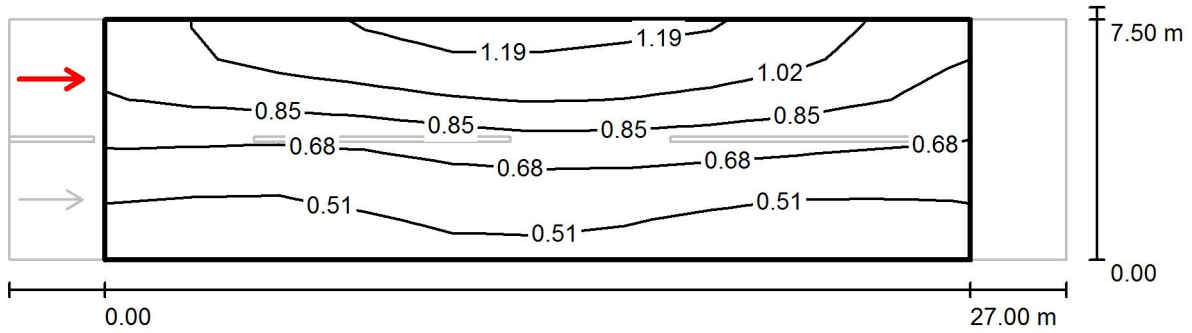
Reticolo: 10 x 6 Punti  
 Posizione dell'osservatore: (-60.000 m, 1.875 m, 1.500 m)  
 Manto stradale: R3, q0: 0.070

	$L_m$ [cd/m <sup>2</sup> ]	U0	UI	TI [%]
Valori reali calcolati:	0.82	0.47	0.83	5
Valori nominali secondo la classe ME4b:	≥ 0.75	≥ 0.40	≥ 0.50	≤ 15
Rispettato/non rispettato:	✓	✓	✓	✓



Redattore  
 Telefono  
 Fax  
 e-Mail

**Via Martiri / Campo di valutazione Carreggiata 1 / Osservatore 2 / Isoleee (L)**



Valori in Candela/m<sup>2</sup>, Scala 1 : 236

Reticolo: 10 x 6 Punti  
 Posizione dell'osservatore: (-60.000 m, 5.625 m, 1.500 m)  
 Manto stradale: R3, q0: 0.070

	$L_m$ [cd/m <sup>2</sup> ]	U0	UI	TI [%]
Valori reali calcolati:	0.77	0.48	0.76	10
Valori nominali secondo la classe ME4b:	≥ 0.75	≥ 0.40	≥ 0.50	≤ 15
Rispettato/non rispettato:	✓	✓	✓	✓





Redattore  
Telefono  
Fax  
e-Mail

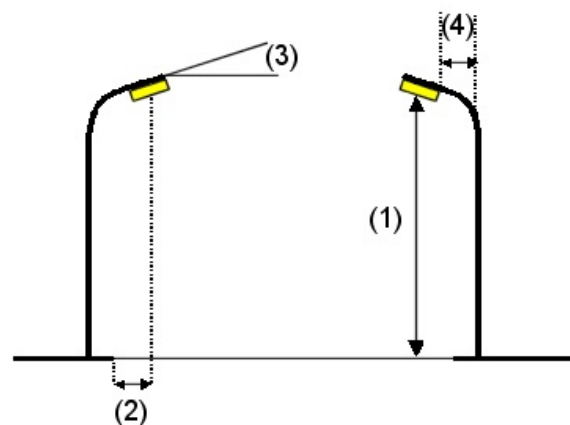
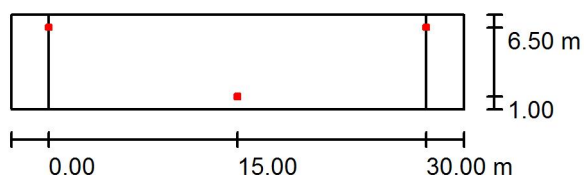
## Via Roma / Dati di pianificazione

### Profilo strada

Carreggiata 1 (Larghezza: 7.500 m, Numero corsie: 1, Manto stradale: R3, q0: 0.070)

Fattore di manutenzione: 0.50

### Disposizioni lampade



Lampada: PHILIPS BDP791 FG 18xECO43/740 OFR6  
 Flusso luminoso (Lampada): 3396 lm  
 Flusso luminoso (Lampadine): 4299 lm  
 Potenza lampade: 39.1 W  
 Disposizione: su entrambi i lati, alternati  
 Distanza pali: 30.000 m  
 Altezza di montaggio (1): 5.000 m  
 Altezza fuochi: 5.417 m  
 Distanza dal bordo stradale (2): 1.000 m  
 Inclinazione braccio (3): 0.0 °  
 Lunghezza braccio (4): 1.000 m

Valori massimi dell'intensità luminosa  
 per 70°: 406 cd/klm  
 per 80°: 57 cd/klm  
 per 90°: 0.00 cd/klm

Per tutte le direzioni che, per le lampade installate e utilizzabili, formano l'angolo indicato con le verticali inferiori.

Nessuna intensità luminosa superiore a 90°.  
 La disposizione rispetta la classe di intensità luminosa G4.

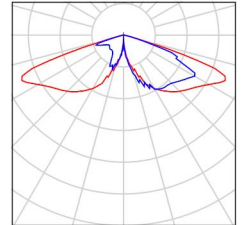
La disposizione rispetta la classe degli indici di abbagliamento D.6.



Redattore  
Telefono  
Fax  
e-Mail

## Via Roma / Lista pezzi lampade

PHILIPS BDP791 FG 18xECO43/740 OFR6  
Articolo No.:  
Flusso luminoso (Lampada): 3396 lm  
Flusso luminoso (Lampadine): 4299 lm  
Potenza lampade: 39.1 W  
Classificazione lampade secondo CIE: 100  
CIE Flux Code: 28 63 95 100 79  
Dotazione: 18 x ECO43/740/- (Fattore di  
correzione 1.000).





Redattore  
Telefono  
Fax  
e-Mail

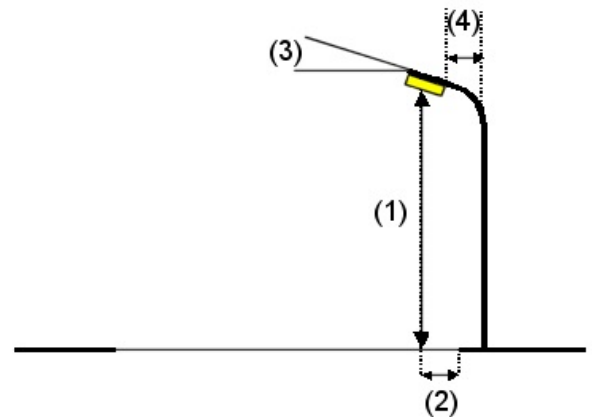
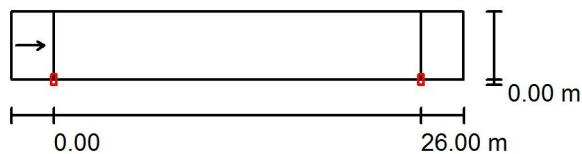
## Via Marengo / Dati di pianificazione

### Profilo strada

Carreggiata 1 (Larghezza: 4.800 m, Numero corsie: 1, Manto stradale: R3, q0: 0.070)

Fattore di manutenzione: 0.50

### Disposizioni lampade



Lampada: PHILIPS BGP383 1xGRN106/740 DC  
 Flusso luminoso (Lampada): 9523 lm  
 Flusso luminoso (Lampadine): 10700 lm  
 Potenza lampade: 74.6 W  
 Disposizione: un lato, in basso  
 Distanza pali: 26.000 m  
 Altezza di montaggio (1): 8.000 m  
 Altezza fuochi: 7.870 m  
 Distanza dal bordo stradale (2): 0.000 m  
 Inclinazione braccio (3): 0.0 °  
 Lunghezza braccio (4): 0.000 m

Valori massimi dell'intensità luminosa  
 per 70°: 371 cd/klm  
 per 80°: 11 cd/klm  
 per 90°: 0.00 cd/klm

Per tutte le direzioni che, per le lampade installate e utilizzabili, formano l'angolo indicato con le verticali inferiori.

Nessuna intensità luminosa superiore a 90°.  
 La disposizione rispetta la classe di intensità luminosa G4.

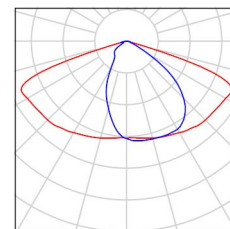
La disposizione rispetta la classe degli indici di abbagliamento D.6.



Redattore  
Telefono  
Fax  
e-Mail

## Via Marengo / Lista pezzi lampade

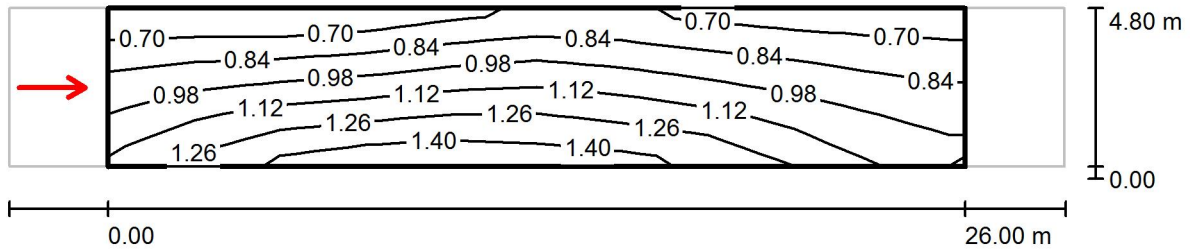
PHILIPS BGP383 1xGRN106/740 DC  
Articolo No.:  
Flusso luminoso (Lampada): 9523 lm  
Flusso luminoso (Lampadine): 10700 lm  
Potenza lampade: 74.6 W  
Classificazione lampade secondo CIE: 100  
CIE Flux Code: 47 83 99 100 89  
Dotazione: 1 x GRN106/740/- (Fattore di  
correzione 1.000).





Redattore  
 Telefono  
 Fax  
 e-Mail

**Via Marengo / Campo di valutazione Carreggiata 1 / Osservatore 1 / Isolinee (L)**



Valori in Candela/m<sup>2</sup>, Scala 1 : 229

Reticolo: 10 x 3 Punti  
 Posizione dell'osservatore: (-60.000 m, 2.400 m, 1.500 m)  
 Manto stradale: R3, q0: 0.070

	$L_m$ [cd/m <sup>2</sup> ]	U0	UI	TI [%]
Valori reali calcolati:	1.01	0.68	0.77	8
Valori nominali secondo la classe ME3c:	≥ 1.00	≥ 0.40	≥ 0.50	≤ 15
Rispettato/non rispettato:	✓	✓	✓	✓



Redattore  
Telefono  
Fax  
e-Mail

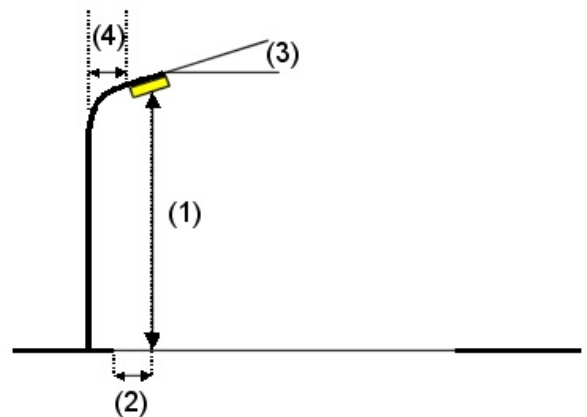
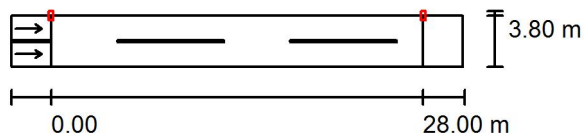
## Via Rifreddo / Dati di pianificazione

### Profilo strada

Carreggiata 1 (Larghezza: 3.800 m, Numero corsie: 2, Manto stradale: R3, q0: 0.070)

Fattore di manutenzione: 0.50

### Disposizioni lampade



Lampada: PHILIPS BGP214 1xECO81/740 DM  
 Flusso luminoso (Lampada): 6970 lm  
 Flusso luminoso (Lampadine): 8200 lm  
 Potenza lampade: 66.0 W  
 Disposizione: un lato, in alto  
 Distanza pali: 28.000 m  
 Altezza di montaggio (1): 7.900 m  
 Altezza fuochi: 7.800 m  
 Distanza dal bordo stradale (2): 0.000 m  
 Inclinazione braccio (3): 0.0 °  
 Lunghezza braccio (4): 0.000 m

Valori massimi dell'intensità luminosa  
 per 70°: 537 cd/klm  
 per 80°: 74 cd/klm  
 per 90°: 0.00 cd/klm

Per tutte le direzioni che, per le lampade installate e utilizzabili, formano l'angolo indicato con le verticali inferiori.

Nessuna intensità luminosa superiore a 90°.

La disposizione rispetta la classe di intensità luminosa G3.

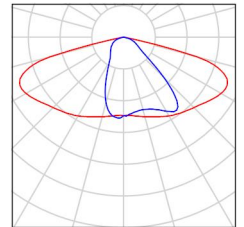
La disposizione rispetta la classe degli indici di abbagliamento D.6.



Redattore  
Telefono  
Fax  
e-Mail

## Via Rifreddo / Lista pezzi lampade

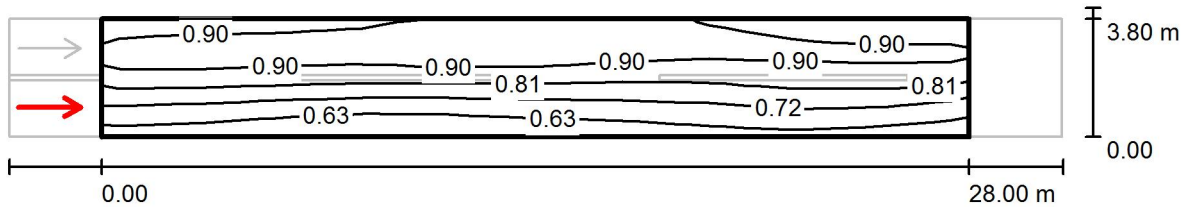
PHILIPS BGP214 1xECO81/740 DM  
Articolo No.:  
Flusso luminoso (Lampada): 6970 lm  
Flusso luminoso (Lampadine): 8200 lm  
Potenza lampade: 66.0 W  
Classificazione lampade secondo CIE: 100  
CIE Flux Code: 42 77 97 100 85  
Dotazione: 1 x ECO81/740/- (Fattore di  
correzione 1.000).





Redattore  
 Telefono  
 Fax  
 e-Mail

**Via Rifreddo / Campo di valutazione Carreggiata 1 / Osservatore 1 / Isoleee (L)**



Valori in Candela/m<sup>2</sup>, Scala 1 : 244

Reticolo: 10 x 6 Punti  
 Posizione dell'osservatore: (-60.000 m, 0.950 m, 1.500 m)  
 Manto stradale: R3, q0: 0.070

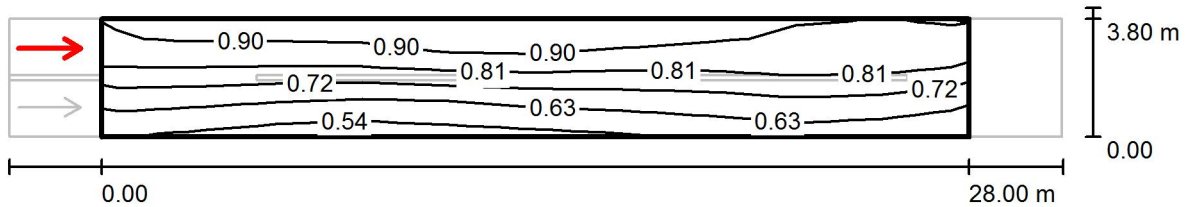
	$L_m$ [cd/m <sup>2</sup> ]	U0	UI	TI [%]
Valori reali calcolati:	0.81	0.70	0.88	9
Valori nominali secondo la classe ME4b:	≥ 0.75	≥ 0.40	≥ 0.50	≤ 15
Rispettato/non rispettato:	✓	✓	✓	✓





Redattore  
 Telefono  
 Fax  
 e-Mail

**Via Rifreddo / Campo di valutazione Carreggiata 1 / Osservatore 2 / Isolinee (L)**



Valori in Candela/m<sup>2</sup>, Scala 1 : 244

Reticolo: 10 x 6 Punti  
 Posizione dell'osservatore: (-60.000 m, 2.850 m, 1.500 m)  
 Manto stradale: R3, q0: 0.070

	$L_m$ [cd/m <sup>2</sup> ]	U0	UI	TI [%]
Valori reali calcolati:	0.76	0.68	0.93	9
Valori nominali secondo la classe ME4b:	≥ 0.75	≥ 0.40	≥ 0.50	≤ 15
Rispettato/non rispettato:	✓	✓	✓	✓



Redattore  
Telefono  
Fax  
e-Mail

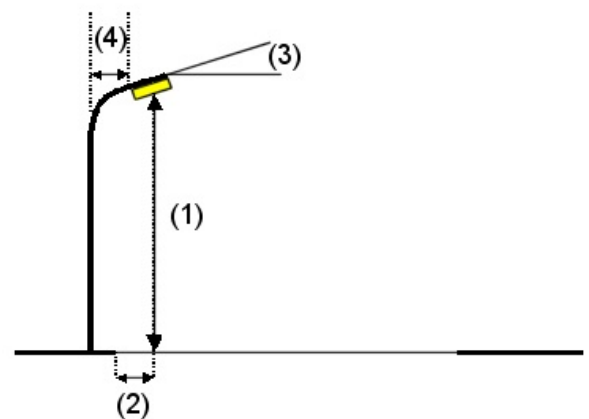
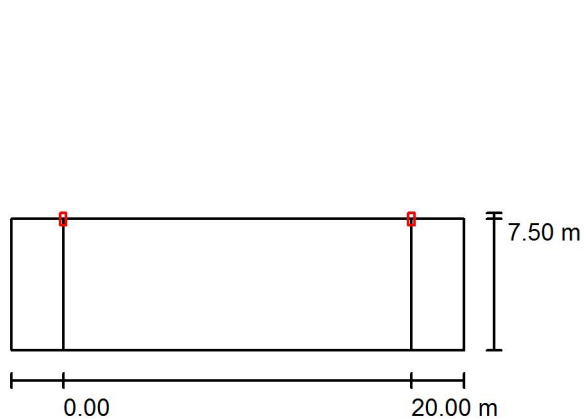
## Via Martiri (rotatoria) / Dati di pianificazione

### Profilo strada

Carreggiata 1 (Larghezza: 7.500 m, Numero corsie: 1, Manto stradale: R3, q0: 0.070)

Fattore di manutenzione: 0.67

### Disposizioni lampade



Lampada: PHILIPS BGP214 1xECO98/740 DM  
 Flusso luminoso (Lampada): 8500 lm  
 Flusso luminoso (Lampadine): 10000 lm  
 Potenza lampade: 83.0 W  
 Disposizione: un lato, in alto  
 Distanza pali: 20.000 m  
 Altezza di montaggio (1): 9.800 m  
 Altezza fuochi: 9.700 m  
 Distanza dal bordo stradale (2): 0.000 m  
 Inclinazione braccio (3): 0.0 °  
 Lunghezza braccio (4): 0.000 m

Valori massimi dell'intensità luminosa  
 per 70°: 537 cd/klm  
 per 80°: 74 cd/klm  
 per 90°: 0.00 cd/klm

Per tutte le direzioni che, per le lampade installate e utilizzabili, formano l'angolo indicato con le verticali inferiori.

Nessuna intensità luminosa superiore a 90°.

La disposizione rispetta la classe di intensità luminosa G3.

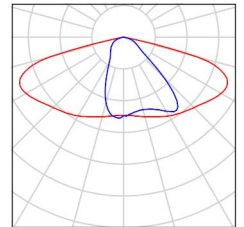
La disposizione rispetta la classe degli indici di abbagliamento D.6.



Redattore  
Telefono  
Fax  
e-Mail

## Via Martiri (rotatoria) / Lista pezzi lampade

PHILIPS BGP214 1xECO98/740 DM  
Articolo No.:  
Flusso luminoso (Lampada): 8500 lm  
Flusso luminoso (Lampadine): 10000 lm  
Potenza lampade: 83.0 W  
Classificazione lampade secondo CIE: 100  
CIE Flux Code: 42 77 97 100 85  
Dotazione: 1 x ECO98/740/- (Fattore di  
correzione 1.000).



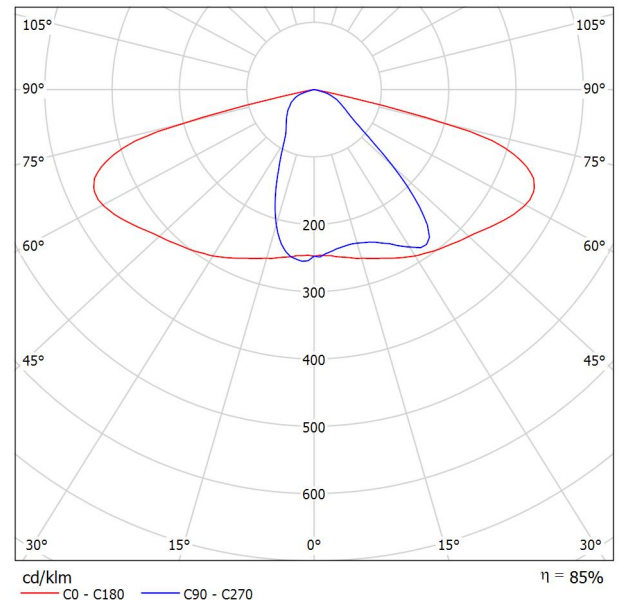




Redattore  
 Telefono  
 Fax  
 e-Mail

**PHILIPS BGP214 1xECO81/740 DM / Scheda tecnica apparecchio**

Emissione luminosa 1:



Classificazione lampade secondo CIE: 100  
 CIE Flux Code: 42 77 97 100 85

A causa dell'assenza di simmetria, per questa lampada non è possibile rappresentare la tabella UGR.



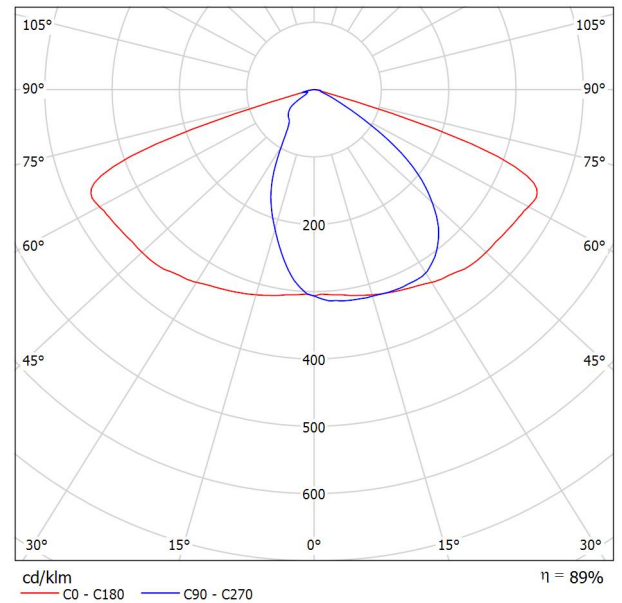
Redattore  
 Telefono  
 Fax  
 e-Mail

**PHILIPS BGP383 1xGRN106/740 DC / Scheda tecnica apparecchio**

Emissione luminosa 1:



Classificazione lampade secondo CIE: 100  
 CIE Flux Code: 47 83 99 100 89



A causa dell'assenza di simmetria, per questa lampada non è possibile rappresentare la tabella UGR.



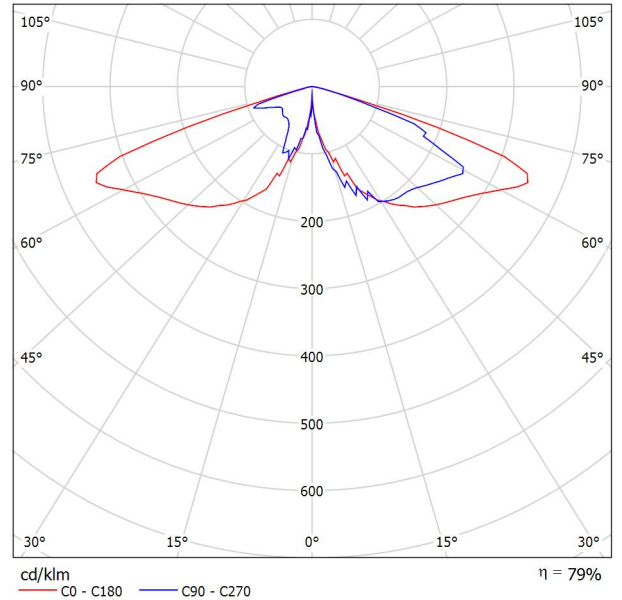
Redattore  
Telefono  
Fax  
e-Mail

## PHILIPS BDP791 FG 18xECO43/740 OFR6 / Scheda tecnica apparecchio

Emissione luminosa 1:



Classificazione lampade secondo CIE: 100  
CIE Flux Code: 28 63 95 100 79



A causa dell'assenza di simmetria, per questa lampada non è possibile rappresentare la tabella UGR.



Redattore  
Telefono  
Fax  
e-Mail

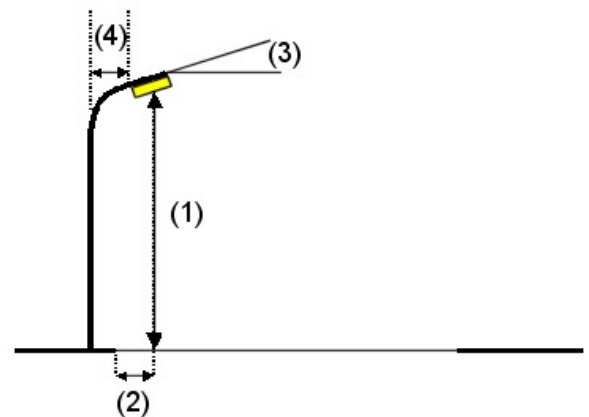
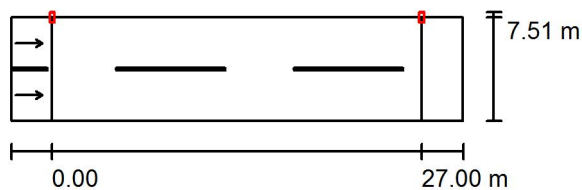
## Via Martiri / Dati di pianificazione

### Profilo strada

Carreggiata 1 (Larghezza: 7.500 m, Numero corsie: 2, Manto stradale: R3, q0: 0.070)

Fattore di manutenzione: 0.50

### Disposizioni lampade



Lampada:	PHILIPS BGP383 1xGRN106/740 DC
Flusso luminoso (Lampada):	9523 lm
Flusso luminoso (Lampadine):	10700 lm
Potenza lampade:	74.6 W
Disposizione:	un lato, in alto
Distanza pali:	27.000 m
Altezza di montaggio (1):	8.000 m
Altezza fuochi:	7.870 m
Distanza dal bordo stradale (2):	0.000 m
Inclinazione braccio (3):	5.0 °
Lunghezza braccio (4):	1.200 m

Valori massimi dell'intensità luminosa	
per 70°:	419 cd/klm
per 80°:	11 cd/klm
per 90°:	7.57 cd/klm

Per tutte le direzioni che, per le lampade installate e utilizzabili, formano l'angolo indicato con le verticali inferiori.

Nessuna intensità luminosa superiore a 95°.

La disposizione rispetta la classe di intensità luminosa G4.

La disposizione rispetta la classe degli indici di abbagliamento D.6.

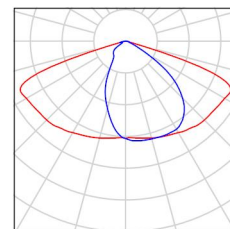




Redattore  
Telefono  
Fax  
e-Mail

## Via Martiri / Lista pezzi lampade

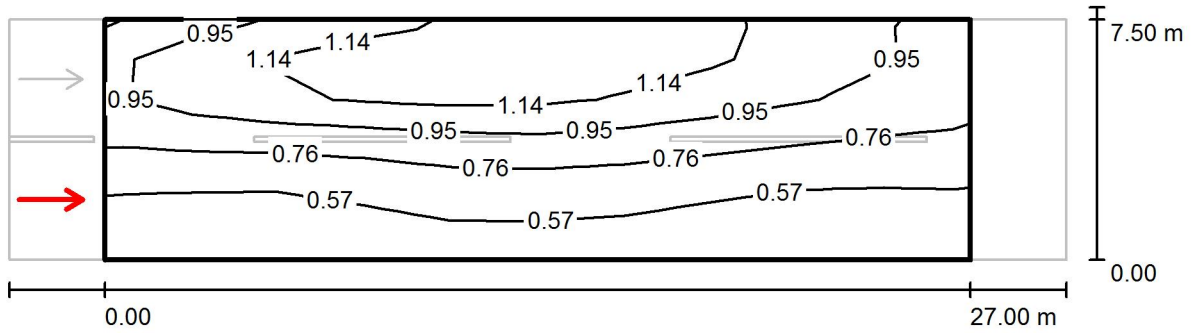
PHILIPS BGP383 1xGRN106/740 DC  
Articolo No.:  
Flusso luminoso (Lampada): 9523 lm  
Flusso luminoso (Lampadine): 10700 lm  
Potenza lampade: 74.6 W  
Classificazione lampade secondo CIE: 100  
CIE Flux Code: 47 83 99 100 89  
Dotazione: 1 x GRN106/740/- (Fattore di  
correzione 1.000).





Redattore  
 Telefono  
 Fax  
 e-Mail

Via Martiri / Campo di valutazione Carreggiata 1 / Osservatore 1 / Isoleee (L)



Valori in Candela/m<sup>2</sup>, Scala 1 : 236

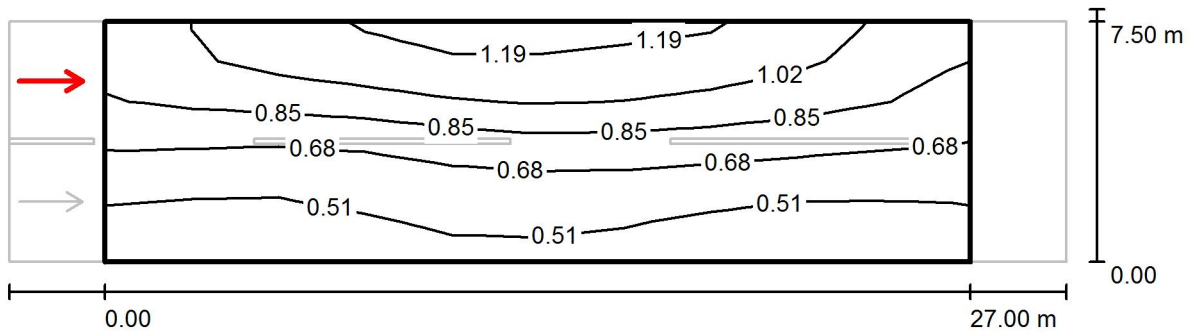
Reticolo: 10 x 6 Punti  
 Posizione dell'osservatore: (-60.000 m, 1.875 m, 1.500 m)  
 Manto stradale: R3, q0: 0.070

	$L_m$ [cd/m <sup>2</sup> ]	U0	UI	TI [%]
Valori reali calcolati:	0.82	0.47	0.83	5
Valori nominali secondo la classe ME4b:	≥ 0.75	≥ 0.40	≥ 0.50	≤ 15
Rispettato/non rispettato:	✓	✓	✓	✓



Redattore  
 Telefono  
 Fax  
 e-Mail

Via Martiri / Campo di valutazione Carreggiata 1 / Osservatore 2 / Isoleee (L)



Valori in Candela/m<sup>2</sup>, Scala 1 : 236

Reticolo: 10 x 6 Punti  
 Posizione dell'osservatore: (-60.000 m, 5.625 m, 1.500 m)  
 Manto stradale: R3, q0: 0.070

	$L_m$ [cd/m <sup>2</sup> ]	U0	UI	TI [%]
Valori reali calcolati:	0.77	0.48	0.76	10
Valori nominali secondo la classe ME4b:	≥ 0.75	≥ 0.40	≥ 0.50	≤ 15
Rispettato/non rispettato:	✓	✓	✓	✓



Redattore  
Telefono  
Fax  
e-Mail

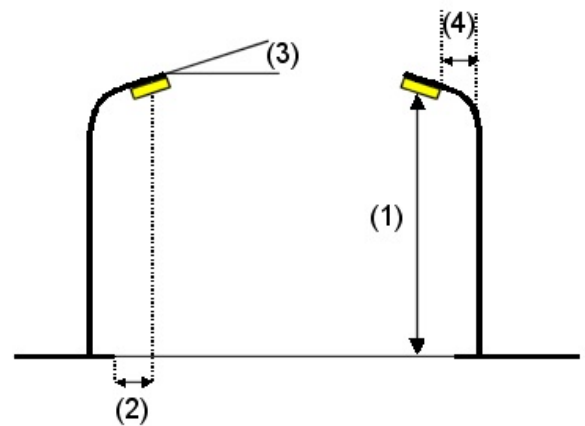
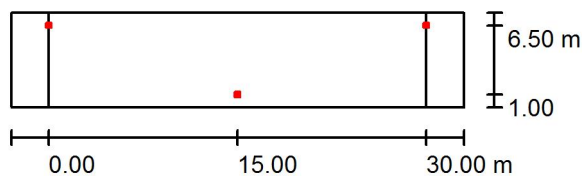
## Via Roma / Dati di pianificazione

### Profilo strada

Carreggiata 1 (Larghezza: 7.500 m, Numero corsie: 1, Manto stradale: R3, q0: 0.070)

Fattore di manutenzione: 0.50

### Disposizioni lampade



Lampada: PHILIPS BDP791 FG 18xECO43/740 OFR6  
 Flusso luminoso (Lampada): 3396 lm  
 Flusso luminoso (Lampadine): 4299 lm  
 Potenza lampade: 39.1 W  
 Disposizione: su entrambi i lati, alternati  
 Distanza pali: 30.000 m  
 Altezza di montaggio (1): 5.000 m  
 Altezza fuochi: 5.417 m  
 Distanza dal bordo stradale (2): 1.000 m  
 Inclinazione braccio (3): 0.0 °  
 Lunghezza braccio (4): 1.000 m

Valori massimi dell'intensità luminosa  
 per 70°: 406 cd/klm  
 per 80°: 57 cd/klm  
 per 90°: 0.00 cd/klm

Per tutte le direzioni che, per le lampade installate e utilizzabili, formano l'angolo indicato con le verticali inferiori.

Nessuna intensità luminosa superiore a 90°. La disposizione rispetta la classe di intensità luminosa G4.

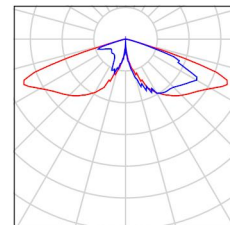
La disposizione rispetta la classe degli indici di abbagliamento D.6.



Redattore  
Telefono  
Fax  
e-Mail

## Via Roma / Lista pezzi lampade

PHILIPS BDP791 FG 18xECO43/740 OFR6  
Articolo No.:  
Flusso luminoso (Lampada): 3396 lm  
Flusso luminoso (Lampadine): 4299 lm  
Potenza lampade: 39.1 W  
Classificazione lampade secondo CIE: 100  
CIE Flux Code: 28 63 95 100 79  
Dotazione: 18 x ECO43/740/- (Fattore di  
correzione 1.000).





Redattore  
Telefono  
Fax  
e-Mail

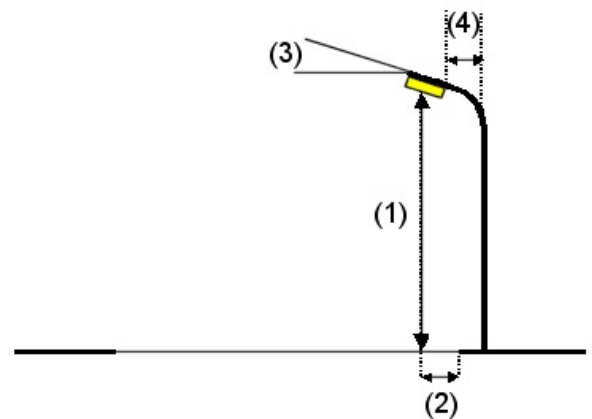
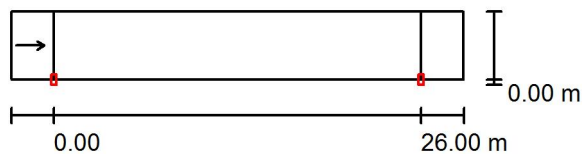
## Via Marengo / Dati di pianificazione

### Profilo strada

Carreggiata 1 (Larghezza: 4.800 m, Numero corsie: 1, Manto stradale: R3, q0: 0.070)

Fattore di manutenzione: 0.50

### Disposizioni lampade



Lampada: PHILIPS BGP383 1xGRN106/740 DC  
 Flusso luminoso (Lampada): 9523 lm  
 Flusso luminoso (Lampadine): 10700 lm  
 Potenza lampade: 74.6 W  
 Disposizione: un lato, in basso  
 Distanza pali: 26.000 m  
 Altezza di montaggio (1): 8.000 m  
 Altezza fuochi: 7.870 m  
 Distanza dal bordo stradale (2): 0.000 m  
 Inclinazione braccio (3): 0.0 °  
 Lunghezza braccio (4): 0.000 m

Valori massimi dell'intensità luminosa  
 per 70°: 371 cd/klm  
 per 80°: 11 cd/klm  
 per 90°: 0.00 cd/klm

Per tutte le direzioni che, per le lampade installate e utilizzabili, formano l'angolo indicato con le verticali inferiori.

Nessuna intensità luminosa superiore a 90°.  
 La disposizione rispetta la classe di intensità luminosa G4.

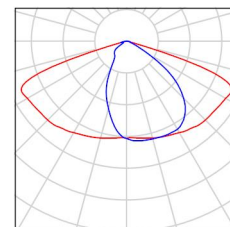
La disposizione rispetta la classe degli indici di abbagliamento D.6.



Redattore  
Telefono  
Fax  
e-Mail

## Via Marengo / Lista pezzi lampade

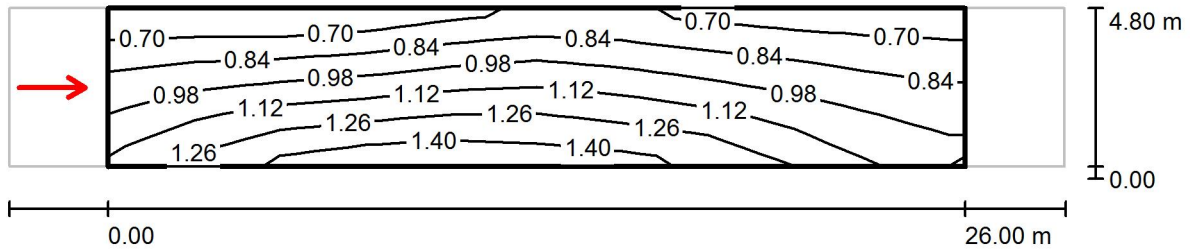
PHILIPS BGP383 1xGRN106/740 DC  
Articolo No.:  
Flusso luminoso (Lampada): 9523 lm  
Flusso luminoso (Lampadine): 10700 lm  
Potenza lampade: 74.6 W  
Classificazione lampade secondo CIE: 100  
CIE Flux Code: 47 83 99 100 89  
Dotazione: 1 x GRN106/740/- (Fattore di  
correzione 1.000).





Redattore  
 Telefono  
 Fax  
 e-Mail

**Via Marengo / Campo di valutazione Carreggiata 1 / Osservatore 1 / Isolinee (L)**



Valori in Candela/m<sup>2</sup>, Scala 1 : 229

Reticolo: 10 x 3 Punti  
 Posizione dell'osservatore: (-60.000 m, 2.400 m, 1.500 m)  
 Manto stradale: R3, q0: 0.070

	$L_m$ [cd/m <sup>2</sup> ]	U0	UI	TI [%]
Valori reali calcolati:	1.01	0.68	0.77	8
Valori nominali secondo la classe ME3c:	≥ 1.00	≥ 0.40	≥ 0.50	≤ 15
Rispettato/non rispettato:	✓	✓	✓	✓





Redattore  
Telefono  
Fax  
e-Mail

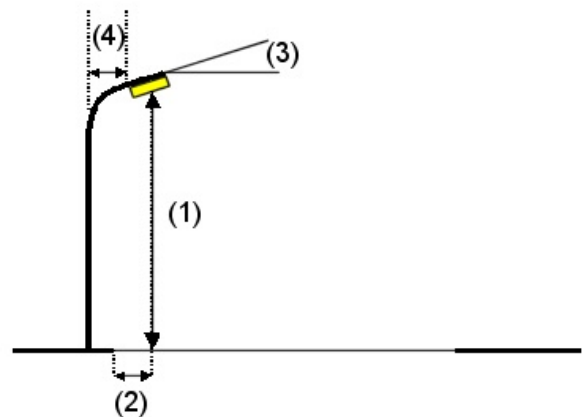
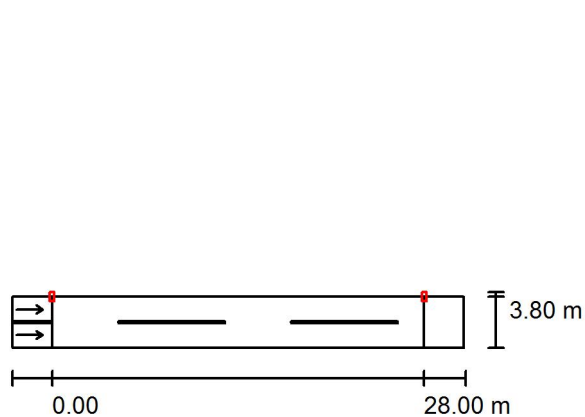
## Via Rifreddo / Dati di pianificazione

### Profilo strada

Carreggiata 1 (Larghezza: 3.800 m, Numero corsie: 2, Manto stradale: R3, q0: 0.070)

Fattore di manutenzione: 0.50

### Disposizioni lampade



Lampada: PHILIPS BGP214 1xECO81/740 DM  
 Flusso luminoso (Lampada): 6970 lm  
 Flusso luminoso (Lampadine): 8200 lm  
 Potenza lampade: 66.0 W  
 Disposizione: un lato, in alto  
 Distanza pali: 28.000 m  
 Altezza di montaggio (1): 7.900 m  
 Altezza fuochi: 7.800 m  
 Distanza dal bordo stradale (2): 0.000 m  
 Inclinazione braccio (3): 0.0 °  
 Lunghezza braccio (4): 0.000 m

Valori massimi dell'intensità luminosa  
 per 70°: 537 cd/klm  
 per 80°: 74 cd/klm  
 per 90°: 0.00 cd/klm

Per tutte le direzioni che, per le lampade installate e utilizzabili, formano l'angolo indicato con le verticali inferiori.

Nessuna intensità luminosa superiore a 90°.

La disposizione rispetta la classe di intensità luminosa G3.

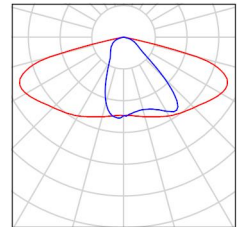
La disposizione rispetta la classe degli indici di abbagliamento D.6.



Redattore  
Telefono  
Fax  
e-Mail

## Via Rifreddo / Lista pezzi lampade

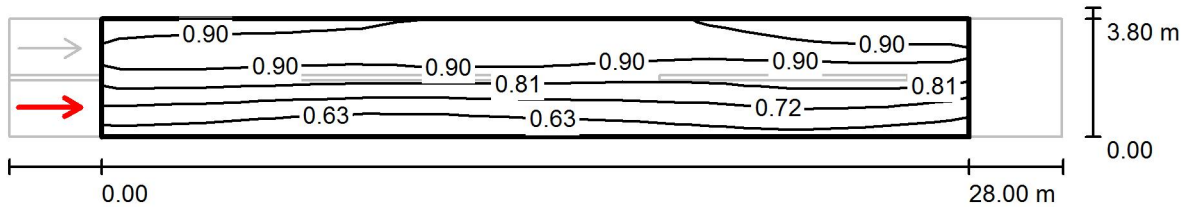
PHILIPS BGP214 1xECO81/740 DM  
Articolo No.:  
Flusso luminoso (Lampada): 6970 lm  
Flusso luminoso (Lampadine): 8200 lm  
Potenza lampade: 66.0 W  
Classificazione lampade secondo CIE: 100  
CIE Flux Code: 42 77 97 100 85  
Dotazione: 1 x ECO81/740/- (Fattore di  
correzione 1.000).





Redattore  
 Telefono  
 Fax  
 e-Mail

**Via Rifreddo / Campo di valutazione Carreggiata 1 / Osservatore 1 / Isoleee (L)**



Valori in Candela/m<sup>2</sup>, Scala 1 : 244

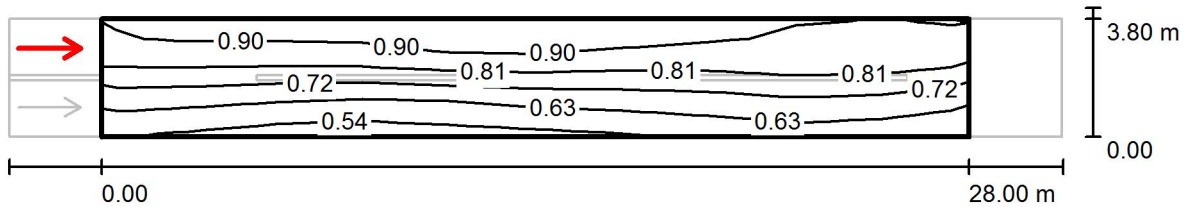
Reticolo: 10 x 6 Punti  
 Posizione dell'osservatore: (-60.000 m, 0.950 m, 1.500 m)  
 Manto stradale: R3, q0: 0.070

	$L_m$ [cd/m <sup>2</sup> ]	U0	UI	TI [%]
Valori reali calcolati:	0.81	0.70	0.88	9
Valori nominali secondo la classe ME4b:	≥ 0.75	≥ 0.40	≥ 0.50	≤ 15
Rispettato/non rispettato:	✓	✓	✓	✓



Redattore  
 Telefono  
 Fax  
 e-Mail

**Via Rifreddo / Campo di valutazione Carreggiata 1 / Osservatore 2 / Isolinee (L)**



Valori in Candela/m<sup>2</sup>, Scala 1 : 244

Reticolo: 10 x 6 Punti  
 Posizione dell'osservatore: (-60.000 m, 2.850 m, 1.500 m)  
 Manto stradale: R3, q0: 0.070

	$L_m$ [cd/m <sup>2</sup> ]	U0	UI	TI [%]
Valori reali calcolati:	0.76	0.68	0.93	9
Valori nominali secondo la classe ME4b:	≥ 0.75	≥ 0.40	≥ 0.50	≤ 15
Rispettato/non rispettato:	✓	✓	✓	✓



Redattore  
Telefono  
Fax  
e-Mail

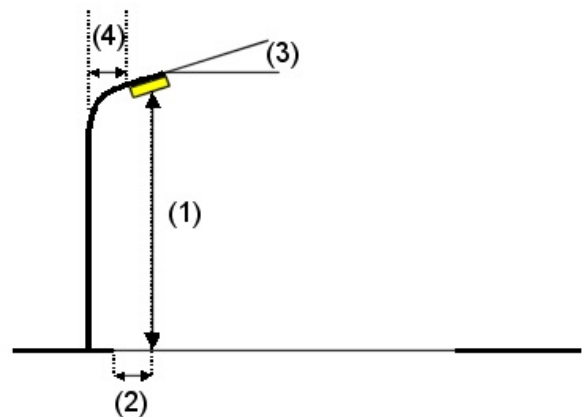
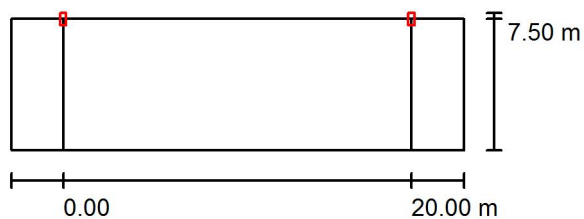
## Via Martiri (rotatoria) / Dati di pianificazione

### Profilo strada

Carreggiata 1 (Larghezza: 7.500 m, Numero corsie: 1, Manto stradale: R3, q0: 0.070)

Fattore di manutenzione: 0.67

### Disposizioni lampade



Lampada: PHILIPS BGP214 1xECO98/740 DM  
 Flusso luminoso (Lampada): 8500 lm  
 Flusso luminoso (Lampadine): 10000 lm  
 Potenza lampade: 83.0 W  
 Disposizione: un lato, in alto  
 Distanza pali: 20.000 m  
 Altezza di montaggio (1): 9.800 m  
 Altezza fuochi: 9.700 m  
 Distanza dal bordo stradale (2): 0.000 m  
 Inclinazione braccio (3): 0.0 °  
 Lunghezza braccio (4): 0.000 m

Valori massimi dell'intensità luminosa  
 per 70°: 537 cd/klm  
 per 80°: 74 cd/klm  
 per 90°: 0.00 cd/klm

Per tutte le direzioni che, per le lampade installate e utilizzabili, formano l'angolo indicato con le verticali inferiori.

Nessuna intensità luminosa superiore a 90°.

La disposizione rispetta la classe di intensità luminosa G3.

La disposizione rispetta la classe degli indici di abbagliamento D.6.



Redattore  
Telefono  
Fax  
e-Mail

## Via Martiri (rotatoria) / Lista pezzi lampade

PHILIPS BGP214 1xECO98/740 DM  
Articolo No.:  
Flusso luminoso (Lampada): 8500 lm  
Flusso luminoso (Lampadine): 10000 lm  
Potenza lampade: 83.0 W  
Classificazione lampade secondo CIE: 100  
CIE Flux Code: 42 77 97 100 85  
Dotazione: 1 x ECO98/740/- (Fattore di  
correzione 1.000).

